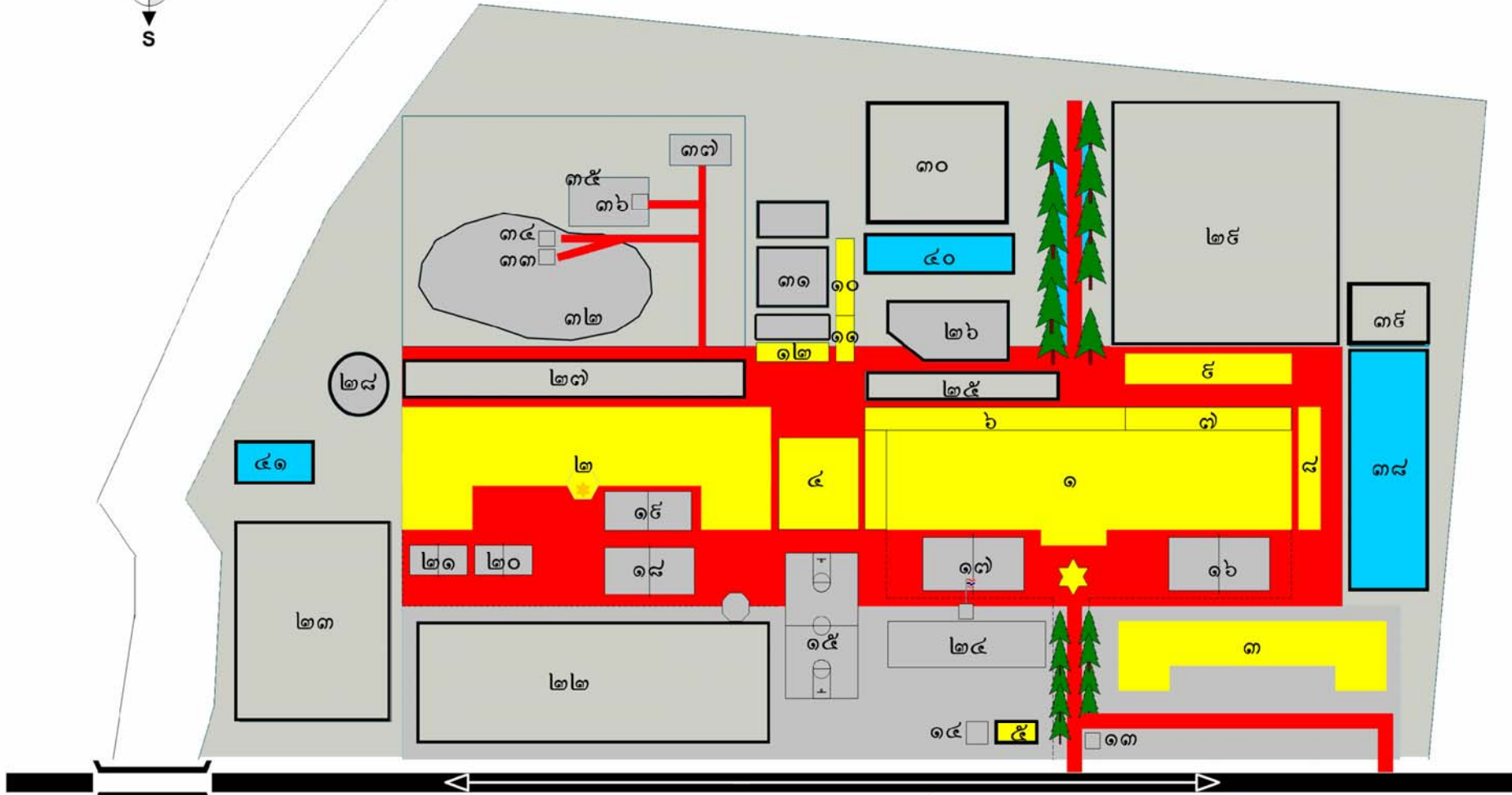


# แผนผังโรงเรียนลาซาลจันทบุรี(มารดาพิทักษ์)



- ๑ อาคารเอนกประสงค์
- ๒ อาคารพระหฤทัย
- ๓ อาคารมารดาพิทักษ์
- ๔ โยเซฟ แมเรตส์
- ๕ ป้ายชื่อโรงเรียน
- ๖ โรงอาหารสมาร์ท
- ๗ โรงจอดรถ ๑
- ๘ โรงจอดรถ ๒
- ๙ โรงจอดรถ ๓

- ๑๐ ห้องน้ำหญิง ๑
- ๑๑ ห้องน้ำชาย
- ๑๒ ห้องน้ำหญิง ๒
- ๑๓ ศาลา ๑
- ๑๔ ศาลา ๒
- ๑๕ สนามบาส
- ๑๖ สนามวอลเลย์บอล ๑
- ๑๗ สนามวอลเลย์บอล ๒
- ๑๘ สนามวอลเลย์บอล ๓

- ๑๙ สนามตะกร้อ
- ๒๐ สนามฟุตบอล ๑
- ๒๑ สนามฟุตบอล ๒
- ๒๒ สนามกรีฑา/ลานอเนกประสงค์
- ๒๓ สนามฟุตบอล ๑
- ๒๔ ลาซาลสเตเดียม
- ๒๕ สวนสุขภาพ ๑
- ๒๖ ศูนย์กิจกรรมประถม
- ๒๗ สวนสุขภาพ ๒

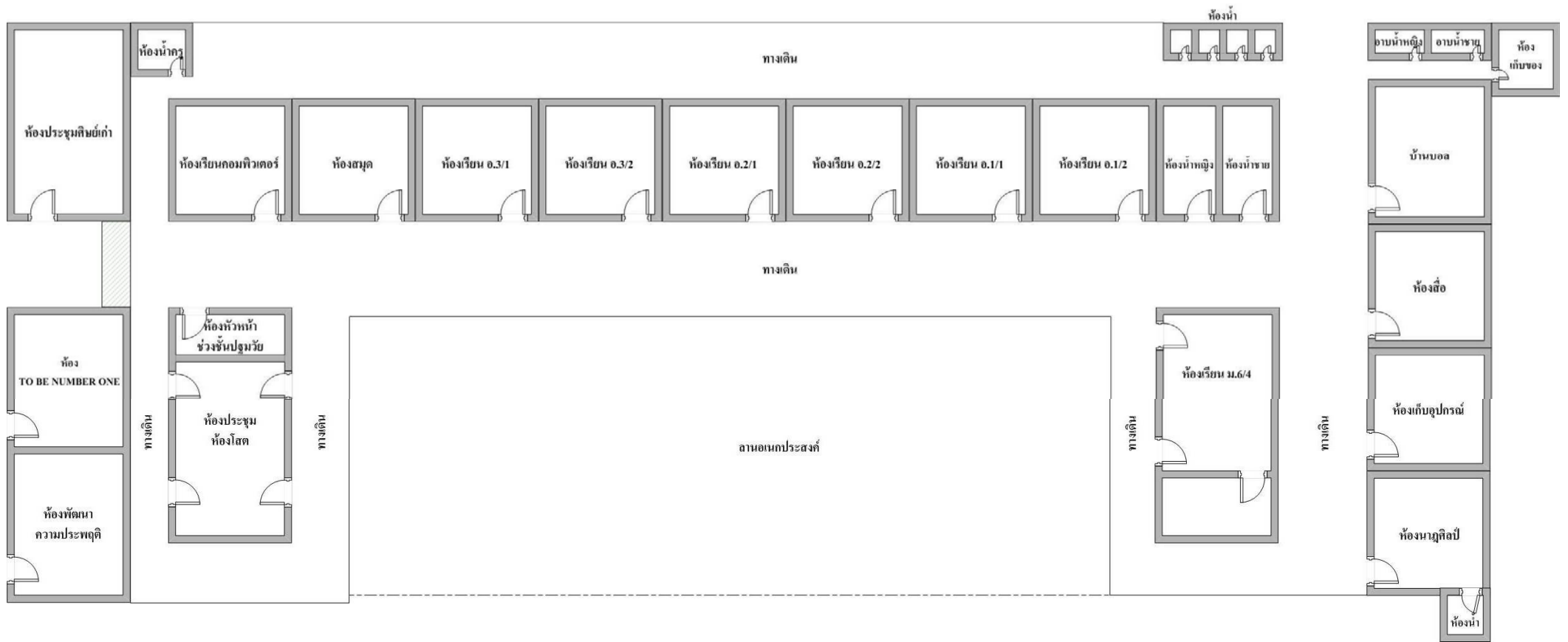
- ๒๘ บ่อน้ำ
- ๒๙ สนามฟุตบอล ๒
- ๓๐ สนามฟุตบอล ๓
- ๓๑ เรือนเพาะชำ
- ๓๒ สวนสมุนไพร
- ๓๓ โรงเพาะเห็ด
- ๓๔ เตาดำจาน
- ๓๕ บ่อเลี้ยงปลา
- ๓๖ ศาลากลางน้ำ

- ๓๗ เรือนไทย
- ๓๘ บ้านพักภรรยา
- ๓๙ โรงเก็บอุปกรณ์
- ๔๐ บ้านมิเกล
- ๔๑ บ้านพักคนงาน

- แสดงส่วนที่ให้ครอบครอง
- แสดงส่วนที่ให้เช่าหรือให้ใช้ได้
- แสดงส่วนที่เป็นของคณะลาซาลบราเดอร์
- แสดงส่วนที่เป็นทางเดิน

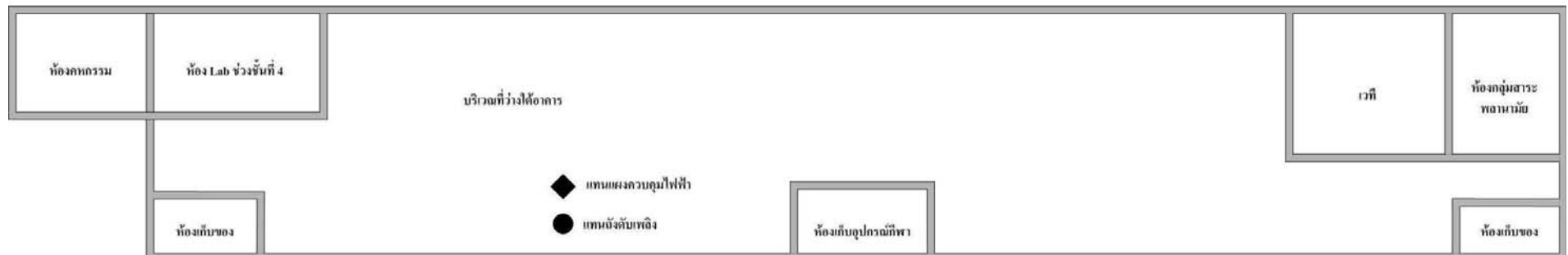
แผนผังการใช้อาคารเรียน-ห้องเรียน (อาคารมารดาพิทักษ์) อาคารเรียนหลังที่ 3

ปีการศึกษา 2551



แผนผังการใช้อาคารเรียน-ห้องเรียน (อาคารพระหฤทัย) อาคารเรียนหลังที่ 2

ปีการศึกษา 2551



แผนผังการใช้อาคารเรียน-ห้องเรียน (อาคารเดอลาชาด) อาคารเรียนหลังที่ 1

ปีการศึกษา 2551



แผนผังการใช้อาคารอำนวยการ-ห้องเรียน (อาคารโยแซฟ แมรตส์)

ปีการศึกษา 2551

